

Elinympäristön tietopalvelu Liiteri on avannut ovensa. Palvelu kokoaa yhteen rakennettua ympäristöä ja kaavoitusta koskevia paikka- ja tilastotietoja. Viranomaiset, yritykset ja kansalaiset voivat etsiä palvelusta tietoa esimerkiksi kaavoituksesta, yhdyskuntarakenteesta, luonnonvaroista sekä rakennuksista ja asumisesta.



**Kaarina Vartiainen**

# LIITERI tuo rakennettua ympäristöä koskevat tiedot kaikkien saataville

**MAANKÄYTÖN SUUNNITELUSSA** hyödynnetään paikkatietoja ja erilaisia tietojärjestelmiä niin päivittäisten rutiinien hoidossa kuin isoja päätöksiäkin valmisteltaessa. Siksi on tärkeää, että käytettävät järjestelmät ovat mahdollisimman toimivia, helppokäyttöisiä ja tarkoituksenmukaisia.

Viime vuoden lokakuussa avattu Elinympäristön tietopalvelu Liiteri tarjoaa rakennettun ympäristön tietovarannot helppokäyttöisessä muodossa. Liiteristä löytyy karttatasoja ja tilastoja esimerkiksi kaavoituksesta, luonnonsuojelusta, kulttuuriympäristöstä sekä rakennuksista ja asumisesta. Liiteri on toteutettu osana valtiovarainministeriön Sähköisen asioinnin ja demokratian vauhdittamisohjelmaa (SADe).

Liiteri korvaa vanhat alueidenkäytön tietojärjestelmät ja tarjoaa uutta tietosisältöä rakennetusta ympäristöstä kiinnostuneille. Liiterin tietosisältö koostuu Suomen ympäristökeskuksen ja muiden tiedontuottajien kokoamasta tilasto- ja paikkatiedosta. Liiteriin on luotu myös täysin uutta sisältöä muun muassa yhdyskuntaraken-

”Liiteri-palveluun liittyy olennaisesti uusi Yleiskaavapalvelu, jossa on ainutlaatuinen paikkatietoyhdistelmä Suomen nykyisistä yleiskaavoista.”

teen eheydestä, kaupan alueista, viherrakenteesta ja rakentamisen suunnitelmallisuudesta. Liiterissä on tällä hetkellä yli 1000 tilastoa, useita satoja karttatasoja ja lähes 20 000 kuntien sähköisesti toimittamaa asemakaavan seurantalomaketta. Laaja tietosisältö mahdollistaa palvelun hyödyntämisen monissa eri tarkoituksissa.

## UUSIA AINEISTOJA JA OMINAISUUKSIA

Monet koko maan kattavat tiedot löytyvät Liiterin avulla yhdestä osoitteesta, eikä siirtymiä eri tietojärjestelmien välillä tarvitse tehdä. Käyttäjää helpottaa myös samasta paikasta löytyvät toiminnallisuudet, kuten aineistojen ja aihepiirien yhdistelymahdollisuudet sekä esimerkiksi teemakartan tulostusmahdollisuus.

Esimerkiksi, jos halutaan tarkastella hyväksytyjen asemakaavojen osuutta Uudellamaalla, se onnistuu palvelun tilasto-osiossa. Siellä valitaan aluerajaukseksi Uusimaa, tilastoksi hyväksytytjen asemakaavojen kokonaistilanne ja lopuksi ne vuodet, joita halutaan tarkastella. Palvelu laskee oletuksena tilastot uusimmalla mahdollisella tilastolla. Tilaston lisäksi palvelu laatii myös teemakartan, jossa kunnat on väritetty asemakaavoitetun pinta-alan mukaan.

Tarkastelua voi syventää lisäämällä kartalle muita aineistoja. Esimerkiksi poikkeamispäätösten sijainti ja niiden sijoittuminen suhteessa asemakaavoitettuun alueeseen voi olla mielenkiintoista. Teemakartan ominaisuuksia, kuten värejä tai taustakartan läpinäkyvyyttä voi muokata helposti.

Liiterin käytön opettelu on helppoa hyödyntämällä Liiterin käyttöopastusvideoita, jotka löytyvät Liiterin Youtube-kanavalta. Esittely ja käyttöopastusvideoita on yhteensä 12. Opastusvideoita on saatavilla esimerkiksi karttatason hakemisesta, tilastotaulukon toiminnoista ja yleiskaavayhdistelmien katselusta.

## YLEISKAAPALVELUSSA AINUTLAATUINEN PAIKKATIEDOYHDISTELMÄ

Liiteri-palveluun liittyy olennaisesti uusi Yleiskaavapalvelu, jossa on ainutlaatuinen paikkatietoyhdistelmä Suomen nykyistä yleiskaavoista. Aineisto sisältää yleiskaavoista kaavatilanteen karttayhdistelmät, hakemistokartat eri kaavojen keskeisimmillä ominaisuustiedoilla sekä kaavamerkinnyt ja -määräykset.

Yleiskaavatilanne kattaa maankäyttö- ja rakennuslain yleiskaavat vuodesta 2000 lähtien sekä voimassa olevat vanhan rakennuslain mukaisesti vahvistetut yleiskaavat. Yleiskaavat on kerätty kunnista ja konsulteilta sekä ELY-keskusten ja Suomen ympäristökeskuksen aineistoista. Tällä hetkellä palvelussa on reilu 2400 kaavaa. Vuoden

## LIITERI TARJOAA TILASTOJA JA KARTTOJA SEURAAVISTA TEEMOISTA:

- Asuminen
- Kaavoitus
- Kauppa ja palvelut
- Kulttuuriympäristö
- Liikkuminen ja liikenne
- Luonnonsuojelu ja luonnonvarat
- Maankäyttö
- Rakennukset
- Rakentamisen suunnitelmallisuus
- Työpaikat ja työssäkäynti
- Virkistys
- Väestö
- Yhdyskuntarakenne
- Ympäristöhäiriöt

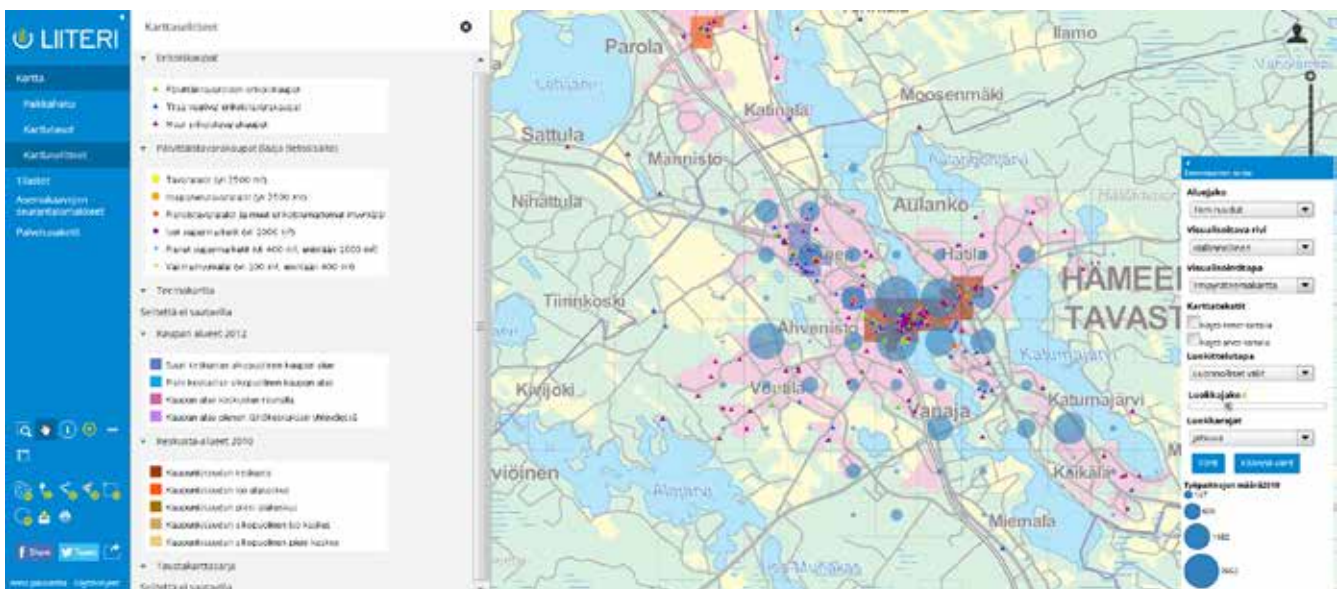
2014 hyväksytyistä kaavoista on palvelussa yli 99 prosenttia ja vuoden 2015 kaavoista noin 90 %. Palvelun aineistoja täydennetään parhaillaan viime vuoden osalta. Yleiskaavakoosteita päivitetään neljä kertaa vuodessa ja niiden käyttö on maksullista.

## MONIPUOLINEN PALVELU JA TIETOLÄHDE

Liiterissä on erityyppisiä käyttäjiä varten kolme eri käyttäjätasoa, joilla on osittain erilaiset tietosisällöt ja toiminnallisuudet. Palvelua voi käyttää rekisteröitymättä, jolloin käytössä on suppein tietosisältö ja vähiten toiminnallisuuksia. Palveluun voi myös rekisteröityä. Kirjautuneet käyttäjät voivat esimerkiksi ladata palveluun omia aineistojaan. Maksullisilla sopimusasiakkaan

Liiterissä eri aineistoja ja aihepiirejä voi vapaasti yhdistellä keskenään, ja niistä on helppo luoda karttoja.

Lähde: Elinympäristön tietopalvelu Liiteri, 12.10.2015, © Tilastokeskus, SYKE, Maanmittauslaitos.



# ”Liiterissä on erityyppisiä käyttäjiä varten kolme eri käyttäjätasoa, joilla on osittain erilaiset tietosisällöt ja toiminnallisuudet.”

aineistot, joita voi tarkastella yhdessä muiden aineistojen kanssa. Yksi merkittävimmistä vain sopimusasiakkaiden käytössä olevista toiminnallisuuksista, on mahdollisuus laskea kaikki tilastot ruutupohjaisina mille tahansa aluejolle.

Liiteri on suunnattu erityisesti maankäytön suunnittelun ja rakennetun ympäristön parissa työskenteleville viranomaisille ja yrityksille. Palvelu helpottaa niin alueidenkäytön suunnittelijoiden, kaavoittajien, konsulttien kuin tutkijoidenkin työtä. Monista aineistoista löytyy pitkiä aikasarjoja, joita tarkastelemalla voi hahmottaa eri ilmiöiden kehitystä ja peilata niitä tulevaisuuden suunnitelmiin. Liiterin tietoaineistoja voi käyttää esimerkiksi kaavoituksessa ja sen seurannassa, rakentamiseen liittyvien lupien ja avustusten ratkaisemisessa, strategisten suunnittel-

tunnuksilla käytössä on kaikki toiminnallisuudet ja laajin mahdollinen tietosisältö. Sopimusasiakkailta on käytössään muun muassa Yhdyskuntarakenteen seurantajärjestelmän (YKR) ruutuaineistot sekä aiemmin mainitun Yleiskaavapalvelun ai-

mien ja ohjelmien laatimisessa sekä rakennetun ympäristön tilan seurannassa.

Samalla Liiteri tarjoaa myös kansalaisille helppokäyttöistä ja ymmärrettävää tietoa elinympäristöstä. Palvelun avulla voi tarkastella esimerkiksi tietyn asuinalueen tai vapaa-ajan asunnon lähiympäristön rakentamiseen, palveluiden sijaintiin tai virkistysalueisiin liittyviä tietoja.

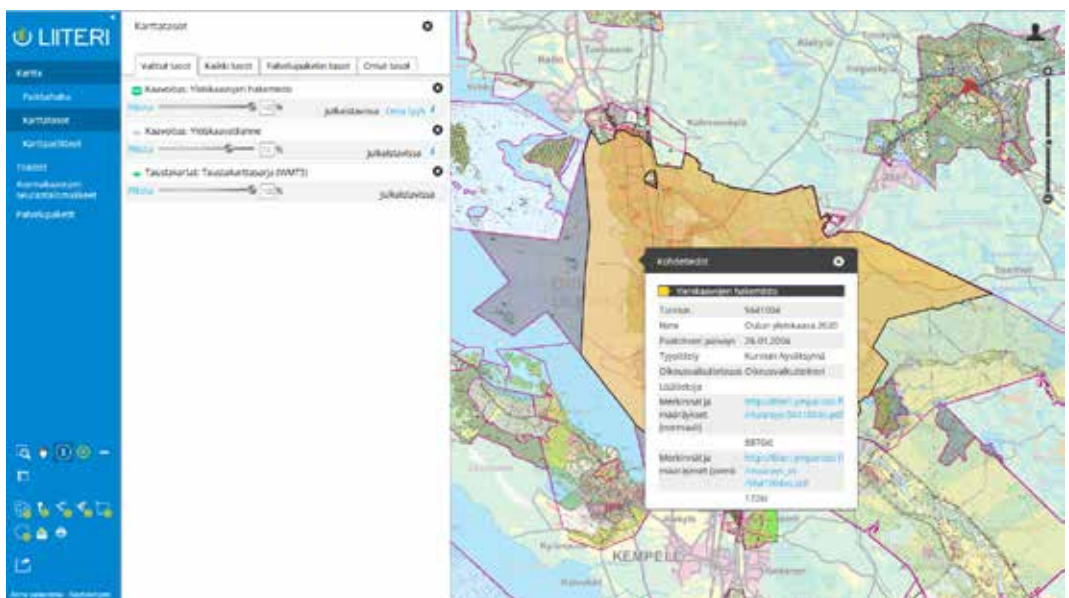
Palvelu on rakennettu yhteistyössä Suomen ympäristökeskuksen, ympäristöministeriön ja Sito Oy:n kanssa. Toteutusprojekti on vaatinut hyvin paljon yhteistyötä niin projektiorganisaatioiden välillä kuin niiden sisälläkin. Yhteistyö on nähty kaikkien osapuolien osalta projektin onnistumisen ehdottomana edellytyksenä.

## LISÄTIETOJA

- Elinympäristön tietopalvelu Liiteri: <http://liiteri.ymparisto.fi>
- Liiterin www-sivut: [www.ymparisto.fi/liiteri](http://www.ymparisto.fi/liiteri)
- Liiterin Youtube-kanava: <https://www.youtube.com/channel/UC7XLP6z0AeJ35JVMKiibumA/feed>

Kaarina Vartiainen on FM ja työskentelee erikoistutkijana Suomen ympäristökeskuksessa. Hän on toiminut Liiteri-palvelun projektipäällikkönä. Sähköposti [kaarina.vartiainen@ymparisto.fi](mailto:kaarina.vartiainen@ymparisto.fi).

Yleiskaavapalvelussa on ainutlaatuinen paikkatietoyhdistelmä Suomen nykyisistä yleiskaavoista. Lähde: Elinympäristön tietopalvelu Liiteri, 16.9.2015, taustakartta Maanmittauslaitos.



## ”Liiteri on suunnattu erityisesti maankäytön suunnittelun ja rakennetun ympäristön parissa työskenteleville viranomaisille ja yrityksille.”